

もみじ

マイカーローン

おクルマ購入資金をスピーディーにご融資!



もみじ君

秋の特別金利 キャンペーン

平成29年
8月28日(月)~
平成29年
10月31日(火)

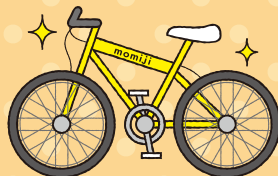
変動金利 (保証料込)

年 **2.5** % (年3.1%)*

お借入金額

お借入期間

最高 **1,000** 万円 最長 **10** 年まで



バイク・
自転車の
購入にも!

※キャンペーン金利は、**固定金利** 年3.0%(3.6%)*をお選びいただくこともできます。
また()*内の金利が適用される場合があります。

インターネットでお申込みできます!

お申込みは、もみじ銀行のホームページへ。

もみじマイカーローン **検索**

スマートフォンを使用して、QRコードからもお申込みできます。



(平成29年8月28日現在)



もみじ銀行
MOMIJI BANK

もみじマイカーローン

〈秋の特別金利キャンペーン〉

平成29年8月28日(月)～平成29年10月31日(火)

当行と
初めてお取引
される方も!

キャンペーン条件: 上記期間中にお申込みいただき、平成29年11月30日(木)までにお借入れされた方。
または上記期間中にお借入れされた方。

変動金利

保証料込

〈お借入金額〉

最高1,000万円

〈お借入期間〉

最長10年

年**2.5**% (年3.1%)*

◎他行・他社マイカーローンの借換OK!

◎残価設定タイプローンの借換OK!

◎増額借換OK! 自動車購入時に、下取り車のローン残債を含めることができます。

*キャンペーン金利は、[固定金利]年3.0%(3.6%)*をお選びいただくこともできます。

*保証会社の審査により、()*内の金利が適用される場合があります。*キャンペーンについて詳しくはもみじ銀行窓口でお問い合わせください。

◎商品概要

お 使 い み ち	●自家用車・バイク・自動車用品の購入資金 ●自転車・自転車用品購入資金、自転車修理費用 ●レジャー用船舶購入資金(オリコ保証のみ) ●車検・修理・免許取得費用 ●諸費用・任意保険料 ●お申込人ご家族の車輛等購入 ●他行・他社マイカーローンの借換資金(残価設定タイプのローンお借換も可) ●増額借換資金(自動車購入時に下取り車のローン残債額を含めることができます。) ※個人間売買、事業にかかる車両購入資金等は対象外とさせていただきます。				
ご 利 用 い た だ け る 方	〈次の条件をすべて満たされる方〉 ●お申込時満20歳以上、完済時満75歳以下の個人の方 ●安定した継続収入のある方(就職内定者、卒業後1年以内の新卒者の方、年金収入のみの方も可。)ただしパート・アルバイトのみの方はお申込みできません。 ●お住まいまたは勤務先が、当行の本・支店所在地近隣の方 ●ご自宅にお電話または携帯電話のある方 ●保証会社の保証が得られる方 ●その他当行所定の融資条件を満たされる方				
ご 融 資 金 額	10万円以上1,000万円以内(1万円単位)				
ご 融 資 期 間	6か月以上10年以内(6か月単位、借換の場合は1か月単位) ※借換の場合は「10年(最長融資期間)ー借換対象ローンの経過期間」以内。※残価設定タイプのローンについてもご利用できます。※就職内定者の方は、最長6か月の元金返済据置が可能。(初めての給与支給(予定)日を超えて据置期間を設定することは不可。)				
ご 返 済 方 法	●毎月元利均等分割返済 返済日は7日、17日、27日(銀行休業日の場合は翌営業日)のいずれかをお選びください。 ●借入金額の50%以内で年2回のボーナス返済可(自営業者・会社役員の方を除く)				
ご 融 資 金 の 支 払 方 法	ご融資金は原則として購入(支払)先へ振込みさせていただきます。				
担 保 ・ 保 証 人	原則として不要です。ただし、審査の結果、連帯保証人が必要となる場合があります。				
保 証 料	金利に含まれます。				
手 数 料 等	ご返済中に返済条件等を変更される場合は右記の手数料が必要です。 <table><tr><td>一部繰上返済(繰上返済1回につき)</td><td rowspan="3">2,160円(消費税込)</td></tr><tr><td>全額繰上返済(ローン実行後2年以内の場合)</td></tr><tr><td>返済条件の変更(変更1回につき)</td></tr></table>	一部繰上返済(繰上返済1回につき)	2,160円(消費税込)	全額繰上返済(ローン実行後2年以内の場合)	返済条件の変更(変更1回につき)
一部繰上返済(繰上返済1回につき)	2,160円(消費税込)				
全額繰上返済(ローン実行後2年以内の場合)					
返済条件の変更(変更1回につき)					
そ の 他	※お申込みにあたっては、当行所定の審査がございます。審査の結果によっては、ご希望に添えない場合もありますので、あらかじめご了承ください。※ローンの詳しい内容につきましては、店頭にて説明書をご用意しております。※お客さまの条件に応じて返済額の試算をいたしますので店頭にお申出ください。※ローンのご利用にあたっては、月々のご返済を考えた計画的なお借入れをおすすめします。				

(平成29年8月28日現在)

お申込み・お問い合わせは

ローンバイフォン

0120-681-400

受付時間/ 9:00~20:00(銀行休業日を除く)

女性専用ダイヤル

女性オペレーターが承ります

じょせいかつやく

0120-024-089

受付時間/ 9:00~17:30(銀行休業日を除く)